



FP GRADO SUPERIOR · PRESENCIAL

Técnico Superior en Administración de Sistemas Informáticos en Red



RETAMAR
FORMACIÓN
PROFESIONAL

Más de **50 años de**
experiencia en
Formación Profesional

Retamar: Más de **50 años** de excelencia educativa

Retamar es un centro educativo masculino de iniciativa privada, situado en **Pozuelo de Alarcón**, Madrid. En él se imparten estudios de Primaria, Secundaria Obligatoria (ESO), Bachillerato Internacional y Formación Profesional.

Esta última etapa cuenta con Títulos de Grado Medio en régimen de concierto y los Títulos de Grado Superior con mayor demanda en el mercado laboral.



HISTORIA

Retamar fue **fundado en 1966** por las familias y con el impulso de San Josemaría Escrivá de Balaguer, Fundador del **Opus Dei**.



VISIÓN

Institución educativa de orientación cristiana y un profundo **respeto a la libertad** de cada persona.



MISIÓN

Formación integral según los principios del **Humanismo Cristiano** para actuar en la vida pública y transformar la sociedad formando profesionales competentes y comprometidos.



VALORES

Nuestros valores principales son la **solidaridad**, el **compromiso** y el **esfuerzo**.

Las claves de nuestra Formación Profesional

Campus Presencial

- Contacto continuo con profesores y compañeros.
- Acceso a conferencias profesionales semanales.
- Liga Deportiva de Clubes.
- Formación en idiomas.
- Visitas a empresas y culturales.

Horario de mañana o tarde

¡Tú eliges! Tendrás clases con actividades en horario de mañana y de tarde para poder compaginarlo con un trabajo en prácticas desde el primer curso.

Mentoring personal

Cada alumno cuenta con un mentor que les guía y asesora de manera personalizada durante todo el periodo de formación.



Formación Práctica en la Empresa

Retamar tiene firmados convenios con más de 500 empresas destacadas donde los alumnos pueden realizar sus prácticas curriculares y extracurriculares remuneradas.

Formación Técnica en el Centro

Los alumnos cuentan con aulas con ordenadores para practicar como si estuvieran en la empresa, sala de conferencias e instalaciones deportivas.

Exámenes teórico prácticos

El inicio de curso es en el mes de septiembre, los exámenes en convocatoria ordinaria en mayo y los de convocatoria extraordinaria en junio.

TÉCNICO SUPERIOR EN

Administración de Sistemas Informáticos en Red

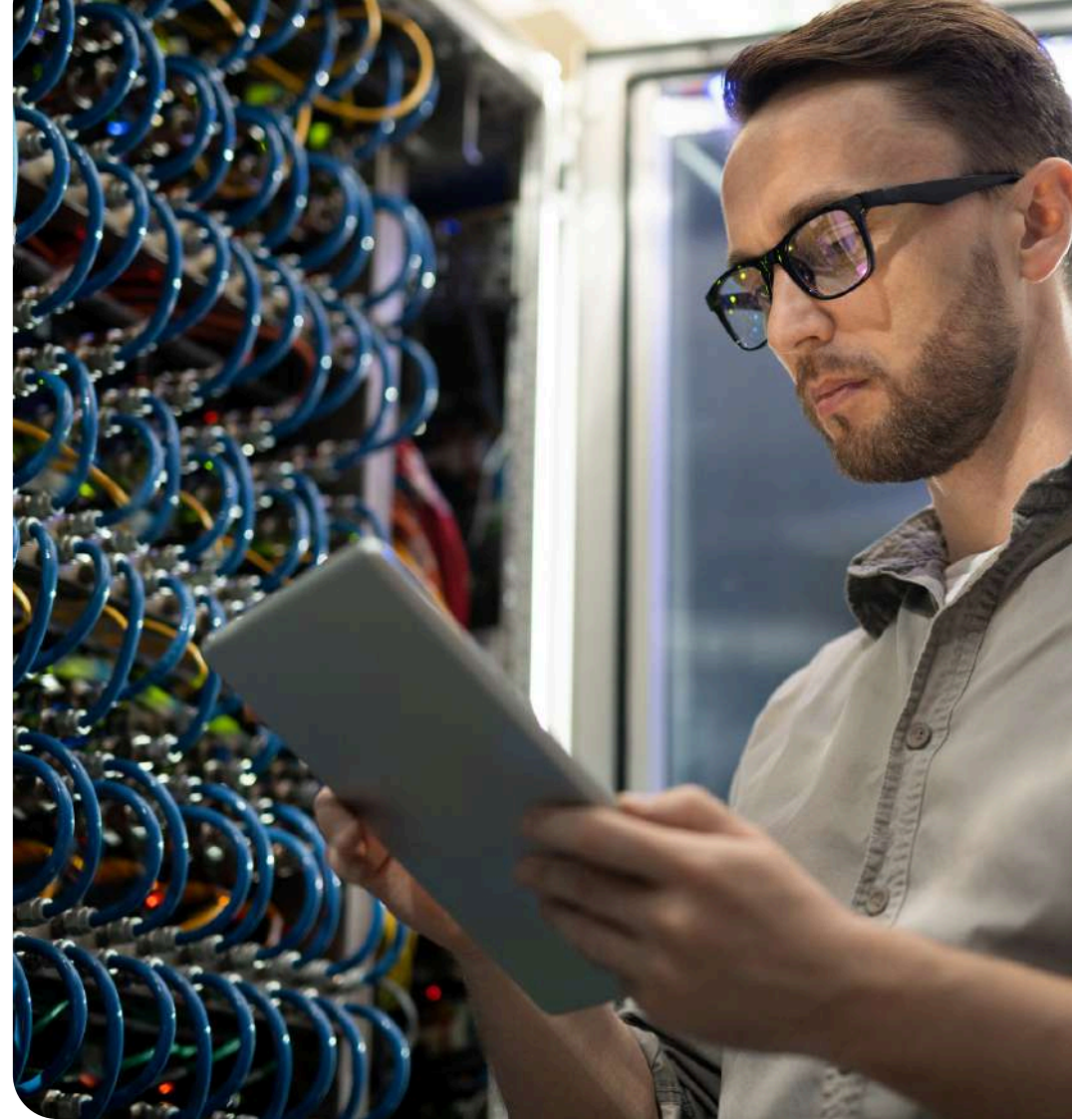
Competencias Profesionales

- **Administrar sistemas operativos de servidor**, instalando y configurando el software, en condiciones de calidad para asegurar el funcionamiento del sistema.
- **Administrar servicios de red** (web, mensajería electrónica y transferencia de archivos, entre otros) instalando y configurando el software, en condiciones de calidad.
- **Implantar y gestionar bases de datos** instalando y administrando el software de gestión en condiciones de calidad, según las características de la explotación.
- **Evaluar el rendimiento de los dispositivos hardware** identificando posibilidades de mejoras según las necesidades de funcionamiento.
- Determinar la **infraestructura de redes telemáticas** elaborando esquemas y seleccionando equipos y elementos.



Salidas Profesionales

Este profesional será capaz de implantar y de administrar sistemas informáticos en entornos monousuario y multiusuario; de implantar y administrar redes locales y gestionar la conexión del sistema informático a redes extensas. Así mismo, podrá implantar y facilitar la utilización de paquetes informáticos de propósito general y aplicaciones específicas. Tendrá la posibilidad de proponer y coordinar cambios para mejorar la explotación del sistema y las aplicaciones. Y su trabajo se ubica fundamentalmente en las funciones de servicio técnico: instalación, mantenimiento, explotación y soporte técnico al usuario.



TRABAJA COMO

- Técnico en administración de sistemas.
- Responsable de informática.
- Técnico en servicios de Internet.
- Técnico en servicios de mensajería electrónica.
- Personal de apoyo y soporte técnico.
- Técnico en teleasistencia.
- Técnico en administración de base de datos.
- Técnico de redes.
- Supervisor de sistemas.
- Técnico en servicios de comunicaciones.
- Técnico en entornos web.

TENDRÁS ACCESO A

- Cursos de especialización profesional.
- Otro Ciclo de Formación Profesional de Grado Superior con la posibilidad de establecer convalidaciones de módulos profesionales de acuerdo a la normativa vigente.
- Enseñanzas Universitarias con la posibilidad de establecer convalidaciones de acuerdo con la normativa vigente.

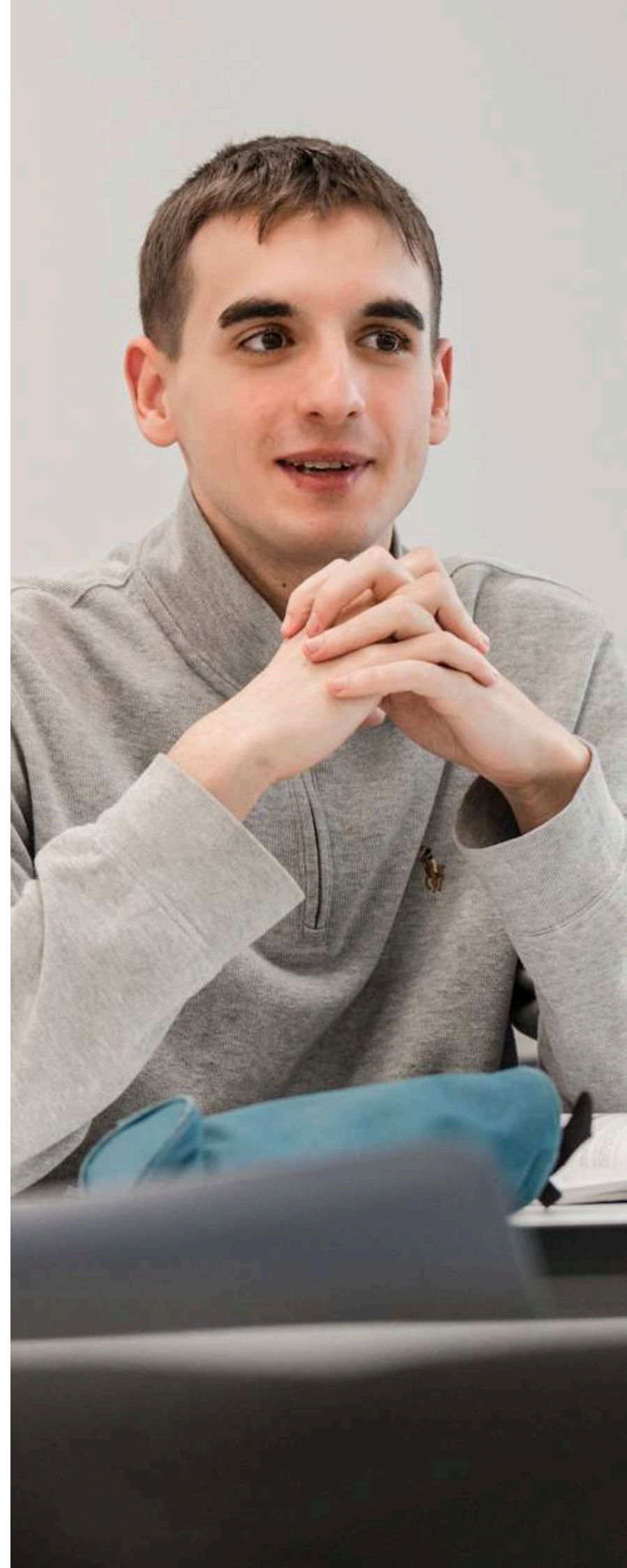
Plan de Formación

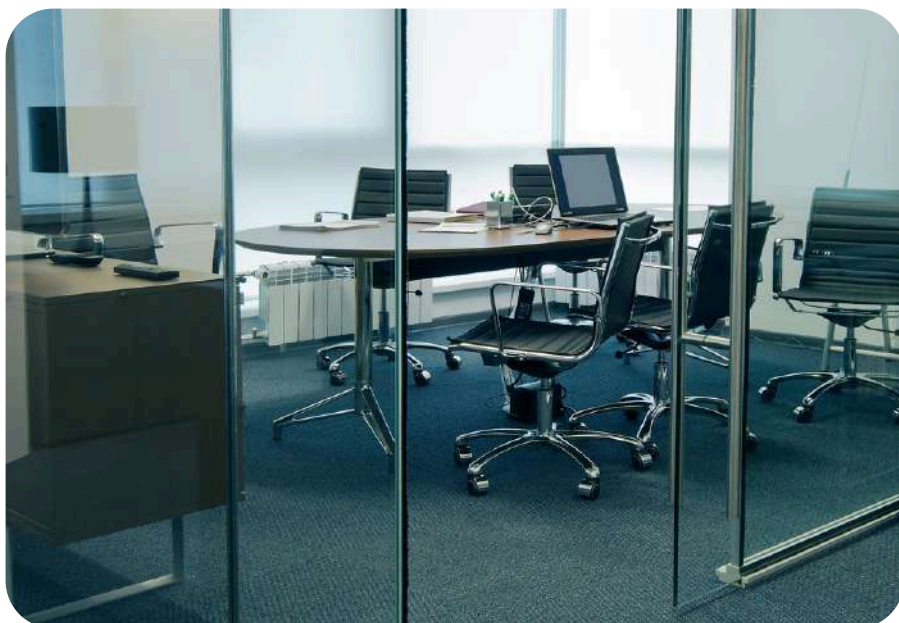
Primer Curso

- Fundamentos de hardware (3h/s)
- Gestión de bases de datos (6h/s)
- Implantación de sistemas operativos (7h/s)
- Lenguaje de marcas y sistemas de gestión de información (3h/s)
- Planificación y administración de redes (6h/s)
- Módulo profesional optativo (2h/s)
- Inglés profesional (2h/s)
- Itinerario personal para la empleabilidad I (3h/s)

Segundo Curso

- Administración de sistemas gestores de bases de datos (3h/s)
- Administración de sistemas operativos (5h/s)
- Implantación de aplicaciones web (3h/s)
- Seguridad y alta disponibilidad (5h/s)
- Servicios de red e internet (5h/s)
- Inglés profesional (2h/s)
- Itinerario personal para la empleabilidad II (2h/s)
- Digitalización aplicada a los sectores productivos (1h/s)
- Sostenibilidad aplicada al sistema productivo (1h/s)
- Módulo profesional optativo (3h/s)
- Proyecto intermodular





Bolsa de Empleo

Desde Retamar FP impulsamos el **desarrollo profesional** de nuestros alumnos, ofreciendo un **100% de empleabilidad**. Para ello, contamos con el servicio de Bolsa de Empleo, punto de encuentro entre **más de 500 empresas** y los alumnos de Formación Profesional.

Profesorado

Nuestros profesores cuentan con una gran **trayectoria en el mundo de la empresa** y en el ámbito docente y están altamente capacitados para dar un enfoque actualizado al alumno. Contarás con **tutorías personales semanales**, para ayudarte a planificar tu curso.



Prácticas remuneradas

Retamar potencia la Formación Profesional Dual para sus alumnos durante el curso, haciendo compatible unas prácticas **remuneradas en empresa**, con la asistencia a las clases de enseñanza reglada en el Centro.

Requisitos de Acceso

- Estar en posesión del **Título de Bachiller**, o de un certificado acreditativo de haber superado todas las materias del Bachillerato.
- Estar en posesión del **Título de BUP**.
- Haber superado el **segundo curso** de cualquier modalidad de Bachillerato experimental.
- Estar en posesión de un **Título de Técnico** (FP Grado Medio).
- Estar en posesión de un **Título de Técnico Superior, Técnico Especialista** o equivalente a efectos académicos.
- Haber superado **COU**.
- Estar en posesión de cualquier **Titulación Universitaria** o equivalente.
- Haber superado la **prueba de acceso** a ciclos formativos de grado superior (se requiere tener al menos 19 años en el año que se realiza la prueba o 18 para quienes poseen el título de Técnico).
- Haber superado la **prueba de acceso** a la Universidad para mayores de 25 años.



FECHA DE INICIO:
Septiembre



TITULACIÓN: Título Oficial de Técnico Superior en Administración y de Sistemas Informáticos en Red expedido por el Ministerio de Educación



DURACIÓN: 2.000 horas (2 cursos académicos)



MODALIDAD:
Presencial

Proceso de Admisión

1. Solicitud de plaza

Rellene el **formulario de solicitud de información online**, indicando los datos personales y de contacto del candidato y sus preferencia de estudios.

2. Entrevista personal

Una vez recibida la solicitud, contactaremos con el candidato para concertar una entrevista personal en nuestro centro, para conocernos, resolver las dudas y recibir el **asesoramiento** y la **orientación** que sea necesaria.

3. Confirmación de plaza

Si el candidato cumple con los **requisitos de admisión**, evaluaremos su solicitud y, en un breve plazo de tiempo, le notificaremos una respuesta para continuar con el proceso de matriculación.

4. Matrícula

Confirmada su admisión en el Centro, solicitaremos al candidato la **documentación necesaria** para formalizar la matrícula y el **pago de la reserva** de plaza e inscripción en el Título de Grado seleccionado.

BECAS Y AYUDAS

Podrás acceder a las Becas otorgadas por el Ministerio de Educación y Formación Profesional del **Gobierno de España** y la **Comunidad de Madrid**. Y a las becas de ayuda al estudio de la **Fundación Retamar**.

PLAZOS DE ADMISIÓN

Desde **enero** los alumnos podrán iniciar el proceso de solicitud de plaza y admisión. El plazo de matrícula finaliza antes del comienzo del curso.





Da el primer paso hacia
tu carrera profesional.
¡Contáctanos!

Retamar Formación Profesional
CAMPUS POZUELO DE ALARCÓN
C/ Pajares, 22 · 28223 Madrid, España

Horario de atención:
Lunes a viernes de 08:30h a 14:00h y de 15:30h
a 21:00h (consultar horario de verano)
607545743 · ciclosfp@retamar.es



RETAMAR
FORMACIÓN
PROFESIONAL



MADRID
excelente